



山梨大学大学院総合研究部（工学域）

地域防災・マネジメント研究センター

Disaster and Environmentally Sustainable administration REsearch center, University of Yamanashi

プレス発表資料

平成29年5月24日
国立大学法人 山梨大学

平成29年度事業計画：

小学校における地域の災害の歴史を踏まえた防災教育の展開 (新規，単年度)

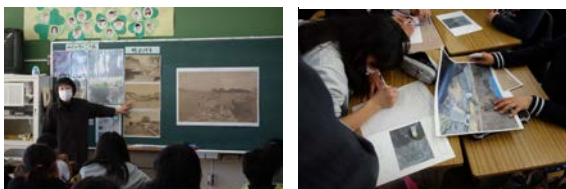
【事業の概要】

- (1) 白根源小学校をモデル学校として指導の実践を行い，地域の災害の歴史と防災を学習するための指導案を作成する。
- (2) 他地域に展開可能な防災教育モデルについて検討する。

【役割分担】

- (1) 白根源小学校，南アルプス市：防災教育指導案の作成，授業の実践
- (2) 国土交通省：関係機関の調整，資料提供
- (3) 県教委：他地域への展開策
- (4) 大学：事業の監修

治水・砂防関連の防災教育指導の実践



事業のイメージと役割分担

